

## FICHA INFORMATIVA PROYECTOS APROBADOS D.S. N°4/2009

Subsidio Habitacional Extraordinario para la Adquisición de Viviendas Económicas y Préstamos de Enlace a Corto Plazo a las Empresas Constructoras.

**Nombre Conjunto:** C.H. Cardenal Antonio Samoré VII.1

**Comuna:** Valparaíso

**Región de:** Valparaíso

**Inmobiliaria:** Fundación INVICA

**Constructora:** Carrán S.A.

**Fecha aprox. inicio de obras:** Julio 2009

**Término estimado de las obras:** Mayo 2010

### INFORMACIÓN VIVIENDA

- Viviendas de 2 pisos; 156 viviendas pareadas de 46,16 m<sup>2</sup>; 12 viviendas aisladas de 46,89 m<sup>2</sup>; 30 viviendas pareadas de 63,63 m<sup>2</sup> y 4 viviendas aisladas de 64,49 m<sup>2</sup>. TOTAL: 202 viviendas.
- Terrenos de 80 m<sup>2</sup> aprox. (46,16) y 100 m<sup>2</sup> aprox. (63,63)

### MATERIALIDAD

- Albañilería armada y reforzada en ladrillo prensado; Tabiques: Acero galvanizado con revestimiento de yeso cartón (en zona seca) y de fibrocemento pintado (zona húmeda); Entrepiso: Losa hormigón armado. Cubierta: fibrocemento ondulado; Pavimento: Pisoflex en todos los recintos.
- Lavaplatos con mueble, lavadero y tina metálica enlozada.
- Ventanas en perfiles de aluminio.

### RECINTOS DE LA VIVIENDA

- Estar-comedor, Cocina, 1 Baño (viv. 46,16 m<sup>2</sup> y 46,89 m<sup>2</sup>) y 2 Baños (viv. 63,63 m<sup>2</sup> y 64,49 m<sup>2</sup>), 3 dormitorios, antejardín, patio trasero y patio de servicio.

### DESCRIPCION ENTORNO

Conjunto de viviendas en extensión con áreas verdes, entorno consolidado, cercano a movilización colectiva, centro educacional y de atención primaria.

### VALOR VIVIENDA

- desde U.F. 750 hasta 950

### MONTO DE SUBSIDIO

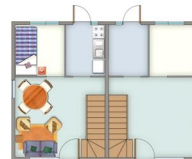
- U.F. 420

### AHORRO MINIMO

- U.F. 30

### PLANOS

**Plantas de la Vivienda / Elevaciones / Cortes.**



Piso 1

Piso 2



Piso 1

Piso 2