

FICHA INFORMATIVA PROYECTOS APROBADOS D.S. N° 4/2009

Subsidio Habitacional Extraordinario para la Adquisición de Viviendas Económicas y Prestamos de Enlace a Corto Plazo a las Empresas Constructoras.

Nombre Conjunto: Loteo ROBERTO MATTA
Comuna: VALPARAISO
Inmobiliaria: CONAVICOOP
Constructora: CARRAN

V Region

Fecha aprox. Inicio de Obras: Abril 2009
Termino estimado de las Obras: Sept. 2010

INFORMACION VIVIENDA

160 viviendas pareadas de dos pisos más mansarda de 63,73 m2 aprox..

MATERIALIDAD

Albañilería reforzada, ladrillo cerámico hecho a maquina, Pilares Hormigón. Tabiques Madera Pino revestidos con yeso-cartón y fibrocemento en zonas húmedas. Piso de radier y losa Hormigón armado. Pavimentos: Baldosín Cerámico en Estar-Comedor y cocina, cerámica esmaltada en baño , 2º piso cubrepiso en dormitorio 1 y 2, Lavaplatos con mueble, Tina. Ventanas con perfiles de aluminio, Cubierta planchas fibrocemento. Mansarda en obra gruesa

RECINTOS DE LA VIVIENDA

Estar - comedor - cocina - baño
 2 dormitorios y mansarda en obra gruesa.
 lavadero - antejardín patio posterior

DESCRIPCION ENTORNO

Conjunto de casas, con plazas interiores, ubicadas en sector Habitacional de Curauma con vias de acceso expedito.

UBICACION

Calle Undecima al sur de calle Sexta del sur Sector colindante con Los Pioneros de Curauma

Valor Vivienda

950 UF

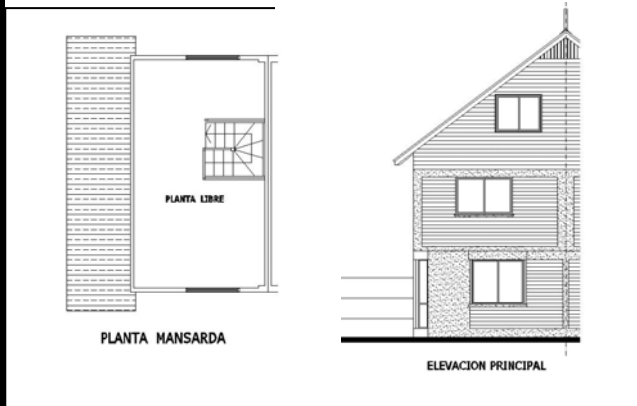
Monto Subsidio

Ahorro Minimo

PLANOS



Planta



Planta Mansarda y elevacion Frontal

