



FICHA INFORMATIVA PROYECTOS APROBADOS D.S. Nº 4/:

Subsidio Habitacional Extraordinario para la Adquisicion de Viviendas Economicas y Prestamos de a las Empresas Constructoras.

Nombre Conjunto: Condominio Los Cipreses
Comuna: Viña del Mar
Inmobiliaria: CORPORACION DE DESARROLLO HABITACIONAL - CODEH
Constructora: INMOBILIARIA SAN IGNACIO LTDA.

Fecha aprox. Inicio de Obras: Abril 2009
Termino estimado de las Obras: Septiembre 2010

INFORMACION VIVIENDA

16 departamentos de 53,60 m²
120 Departamentos de 52,30 m²
Total 136 departamentos

MATERIALIDAD

Todos los muros estructurales y losas en Hormigón Armado. Tabiques en perfiles Volcometal con Volcanita en recintos secos y planchas de fibrocemento en recintos húmedos. Pisos: en estar-comedor y pasillos cerámica, en dormitorios cubrepiso y en balcones, loggias, cocinas y baños cerámica. Ventanas en aluminio y cubierta de planchas fibrocemento.

RECINTOS DE LA VIVIENDA POR DEPARTAMENTO

Estar - comedor, 3 dormitorios, cocina, loggia y baño

DESCRIPCION ENTORNO

Condominio de 4 edificios, ubicados en sector Habitacional de Reñaca Alto, en calle Villarrica esquina Rio Riñihue adyacente a colegio y con vías de acceso expedito.

UBICACION

Calle Rio Riñihue N° 985, lote 1-A
Reñaca Alto, Viña del Mar

Valor Vivienda

950 UF

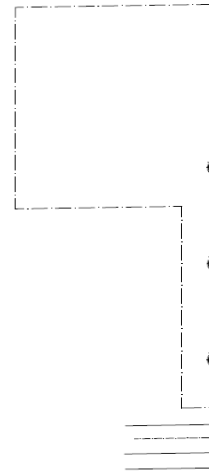
Monto Subsidio

U.F.420

Ahorro Minimo

U.F. 30

PLANOS



Planta

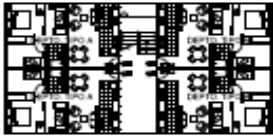
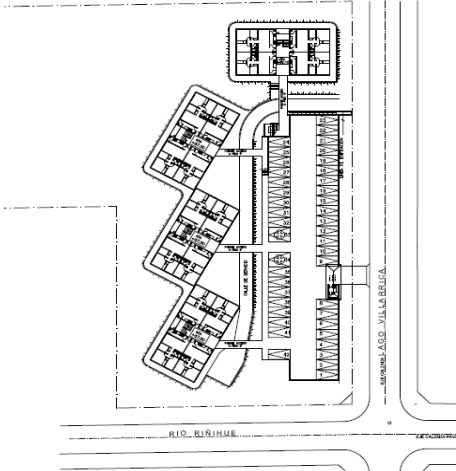
Elevaciones



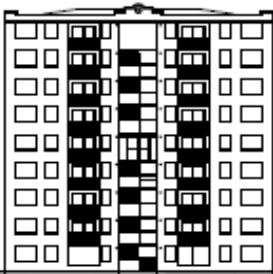
2009

e Enlace a Corto Plazo

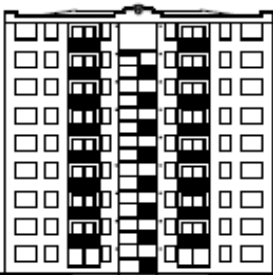
Región de: Valparaiso



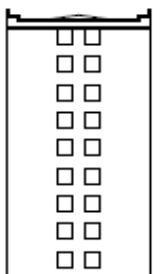
PLANTA 1º NIVEL



ELEVACION NOROCCIDENTAL



ELEVACION SURESTE



ELEVACION OROCCIDENTAL